

**II етап**  
**Всеукраїнської учнівської олімпіади з географії**  
**2019/2020 навчального року**

1. На виконання завдань відводиться 3 години.
2. Під час виконання завдань олімпіади не допускається використання підручників, довідників, атласів, інших навчальних посібників.
3. Комплект завдань має бути розтиражований на кожного учасника олімпіади.
4. Учні мають сидіти по одному за партою й працювати індивідуально.
5. Метою проведення Всеукраїнської учнівської олімпіади з географії є стимулювання творчого самовдосконалення учнів, зацікавлення їх у якісному і поглибленому вивченні географії, виявлення та розвиток обдарованих учнів, підвищення інтересу до географії, **реалізація компетентнісного підходу**, формування команди для участі у обласній (III етап), та Всеукраїнській (IV етап) олімпіадах з географії.

**Для зручності виконання практичного завдання I**  
**учасниками олімпіади, рекомендуємо**  
**топографічну карту роздрукувати на листку формату A4**

**Завдання II етапу Всеукраїнської учнівської олімпіади з географії**  
**24 листопада 2019 – 2020 н.р.** **Вінницька область**  
**8 клас**

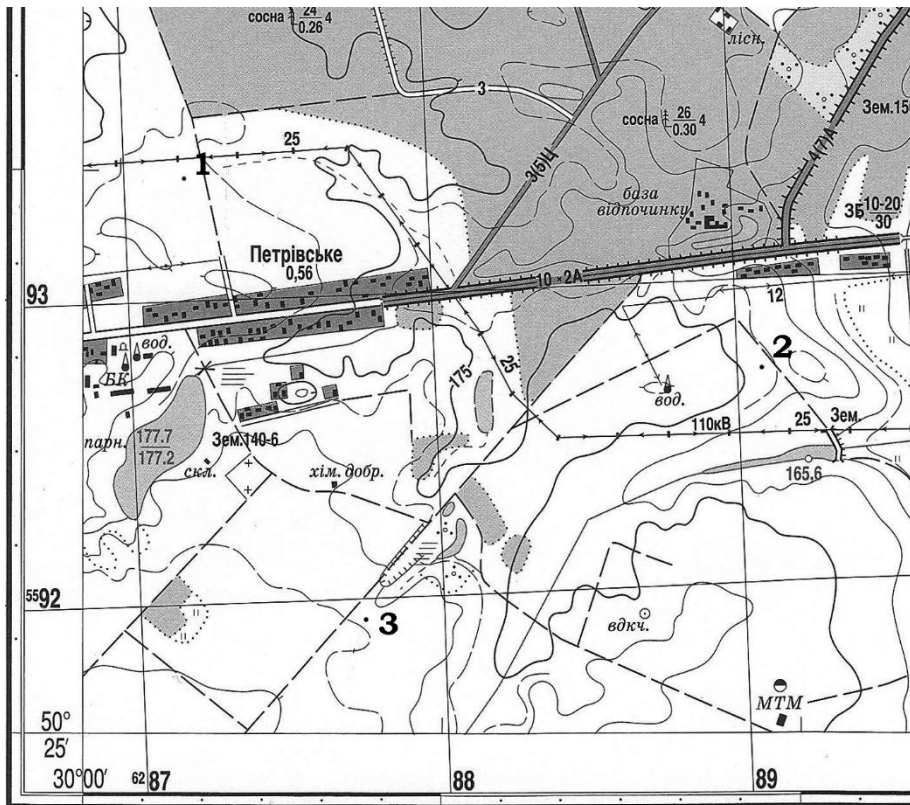
## Теоретичні завдання

1 12 жовтня 2019 року на Японію обрушився потужний Тайфун «Хагібіс» (найпотужніший за останні 60 років). Дайте визначення, що таке «тайфун». Для якої частини Тихого океану вони характерні? Чому активність тайфунів зростає в осінній період? **(12 балів)**

2. Усі країни світу поділяються на дві групи: країни у яких використовують літній час та країни, які ніколи не використовували літній час або відмовилися від його використання. 27 жовтня в Україні відбулося щорічне повернення до стандартного часу. Чому в Україні та в багатьох інших країнах світу переходять на літній час? Чому більшість країн не роблять цього? Чи варто Україні відмовитися від використання літнього часу? **(12 балів)**

## Практичні завдання

**1.**



**Завдання 1.**

**а** - виміряйте прямокутні координати точок 1, 2, 3.  
**б** - вкажіть масштаб карти.

## 2. Бліц

1. Найбільша низовина України.
2. Як називається другий за площею острів на Землі?
3. Назва савани Південної Америки на Бразильському нагір'ї.
4. На якому острові зосереджено відразу три держави. Назвіть їх.
5. Яке з морів називали морем Флібустьєрів?

6. У світі є 4 найбільші райони активної діяльності гейзерів, два з яких Камчатка та Ісландія. Назвіть два інших. **6 балів**

3. Визначте максимальну висоту Сонця над обрієм 22 червня для міст: Вінниця ( $49^{\circ} 14'$  пн.ш.), Донецьк ( $48^{\circ}$  пн.ш.), Одеса ( $46^{\circ} 40'$  пн.ш.). **6 балів**

4. На контурній карті підпишіть крайні точки України, географічні центри України, географічний центр Європи, о. Зміїний. **8 балів**

### Тестові завдання (20 балів)

1. Де тривалість світлового дня 22 червня є найбільшою?

А на північному тропіку                      Б на південному тропіку

В на північному полярному колі    Г на південному полярному колі

2. Вкажіть, у який період року найактивніше проявляє свою дію вісь Воейкова над територією України.

А взимку                      Б влітку                      В навесні                      Г восени

3. Яка течія замикає кільце циркуляції у Світовому океані: Північна пасатна – Куросіо – Північнотихоокеанська - ... ?

А Аляскінська                      Б Перуанська                      В Каліфорнійська                      Г Канарська

4. Вкажіть тектонічну структуру в межах України, якій відповідає інверсійна форма рельєфу.

А Галицько-Волинська западина                      Б Воронезький кристалічний масив

В Український щит                      Г Дніпровсько-Донецька западина

5. Визначте, яка тектонічна структура, що знаходиться в Україні, має максимальну потужність осадових порід.

А Причорноморська западина                      Б Дніпровсько-Донецька западина

В Львівська западина                      Г Передкарпатський прогин

6. Які острови знаходяться в місці розходження літосферних плит?

А Азорські                      Б Курильські                      В Філіппінські                      Г Гавайські

7. Через території якої країни протікає річка Дунай.

А Білорусі                      Б Словенії                      В Швейцарії                      Г Болгарії

8. У якій оболонці атмосфери знаходиться озоновий шар?

А тропосфері                      Б стратосфері                      В мезосфері                      Г термосфері

9. У якій півкулі зосереджена найбільша кількість населення:

А у Східній півкулі                      Б у Західній півкулі

В у Північній півкулі                      Г у Південній півкулі

10. Укажіть море, до басейну якого належить стік озера Байкал?

А Охотське                      Б Східносибірське                      В Берінгове                      Г Карське

11. Крайня східна точка Євразії має довготу

А  $169^{\circ}40'$  зх. д.                      Б  $69^{\circ}40'$  сх. д.                      В  $66^{\circ}05'$  пн. д.                      Г  $66^{\circ}05'$  сх. д.

12. Сучасний вулканізм та землетруси в Австралії

А відбуваються майже на всій території

Б найчастіше виникають на заході материка

В найчастіше виникають на сході материка

Г не відбуваються

13. Уявіть, що Великий Вододільний хребет знаходиться не на східному, а на західному узбережжі Австралії. Площа якої природної зони тропічного поясу за таких умов суттєво зменшиться?

А лісостепів і степів

Б мішаних лісів

В пустель і напівпустель

Г саван і рідколісь

14. Яке море омиває південне узбережжя Чукотського півострова?

А Чукотське

Б Охотське

В Берінгове

Г Східносибірське

15. Який тип клімату відсутній у Євразії?

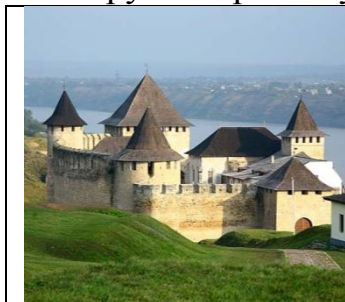
А екваторіальний

Б тропічний вологий

В субтропічний мусонний

Г субтропічний континентальний

16. Укажіть, яку із зображених історико-культурних пам'яток НЕ відносять до нових семи рукотворних чудес України



А Хотинська фортеця



Б Києво-Печерська Лавра



В Заповідник «Кам'янець»



Г Башта Любарта

17. За допомогою якого приладу можна виміряти азимут на місцевості?

А нівелір

Б компас

В транспортер

Г гномон

18. Ози, ками, друмлини – аккумулятивні форми рельєфу, що утворюються завдяки дії.

А вітру

Б текучих вод

В льодовика

Г моря

19. Виберіть правильну пару «сторона горизонту та азимут, який їй відповідає».

А захід ( $90^\circ$ )

Б південь ( $270^\circ$ )

В північний захід ( $315^\circ$ )

Г південний захід ( $135^\circ$ )

20. Укажіть походження озера, яке зображене на ілюстрації

А льодовикове

Б загатне

В тектонічне

Г залишкове



# У К Р А Ї Н А

МАСШТАБ 1:1 000 000

КОНТУРНА КАРТА



ДЛЯ СЕРГІЙОВОЇ ЗАГАЛЬНООСВІТНЬОЇ ШКОЛИ

УМОВНІ ПОЗНАЧЕННЯ

МАСШТАБ 1:1 000 000

0 100 200 300 400 500 600 700 800 900 1000

0 100 200 300 400 500 600 700 800 900 1000

0 100 200 300 400 500 600 700 800 900 1000

0 100 200 300 400 500 600 700 800 900 1000



**Завдання II етапу Всеукраїнської учнівської олімпіади з географії**  
**24 листопада 2019 – 2020 н.р.** **Вінницька область**

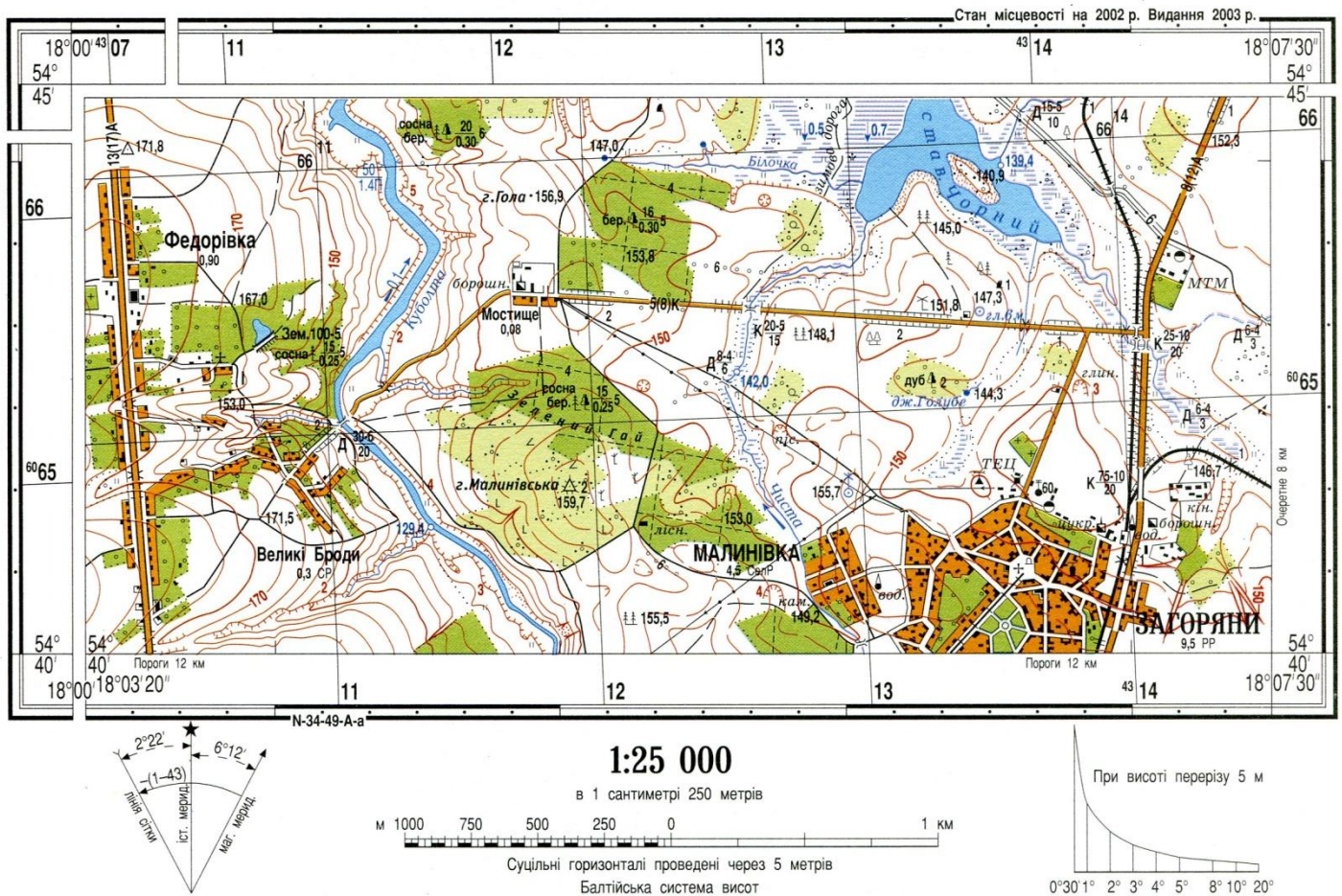
**9 клас**

**Теоретичні завдання**

1. У 2020 році планується проведення Всеукраїнського перепису населення. Які зміни, на Вашу думку, будуть зафіксовані під час перепису порівняно з результатами перепису 2001 року у чисельності населення, національній, мовній, віковій, зайнятості, сімейній, освітній структурах населення України. Поясніть причини цих змін. **(12 балів)**
2. Для чого створюється і з яких елементів складається національна екологічна мережа України. Запропонуйте конкретні заходи щодо розширення площі екологічної мережі на прикладі Вінницької області. **(12 балів)**

**Практичні завдання**

**1.**



Знайдіть на топографічній карті джерело Голубе та школу у місті Загоряни і визначте:

- їх географічні координати;
- їх прямокутні координати;
- їх абсолютні висоти;
- перевищення між ними;
- відстань між ними;

- стрімкість східного схилу пагорба, на якому розташована північна частина селища Федорівки, між горизонталями 155м та 150 м. **12 балів**

## 2. Бліц

1. Найбільша низовина України.
2. Як називається другий за площею острів на Землі?
3. Назва савани Південної Америки на Бразильському нагір'ї.
4. На якому острові зосереджено відразу три держави. Назвіть їх.
5. Яке з морів називали морем Флібустьєрів?
6. У світі є 4 найбільші райони активної діяльності гейзерів, два з яких Камчатка та Ісландія. Назвіть два інших.

**6 балів**

3. Визначте температуру повітря на вищій точці Європи, якщо біля підніжжя гори вона становить  $+18,8^{\circ}\text{C}$ . Відповідь обґрунтуйте розрахунками. **6 балів**

4. На контурній карті підпишіть найвідоміші об'єкти, віднесені до Світової природної спадщини ЮНЕСКО, що розташовані на материк Північна Америка (не менше 10).

**10 балів**

## Тестові завдання (20 балів)

1. Виберіть ілюстрацію, на якій зображений ендемік Австралії



А лінивець

Б намбат

В мурахойд

Г броненосець

2. Визначте, яка тектонічна структура, що знаходиться в Україні, має максимальну потужність осадових порід.

А Причорноморська западина

Б Дніпровсько-Донецька западина

В Львівська западина

Г Передкарпатський прогин

3. Яка течія замикає кільце циркуляції у Світовому океані: Північна пасатна – Куросіо – Північнотихоокеанська - ... ?

А Аляскінська

Б Перуанська

В Каліфорнійська

Г

Канарська

4. Через території якої країни протікає річка Дунай: ^

А Білорусі

Б Словенії

В Швейцарії

Г Болгарії

5. У якій півкулі зосереджена найбільша кількість населення:

А у Східній півкулі

Б у Західній півкулі

В у Північній півкулі

Г у Південній півкулі

6. Які острови знаходяться в місці розходження літосферних плит?

А Азорські

Б Курильські

В Філіппінські

Г Гавайські

7. Вкажіть, у який період року найактивніше проявляє свою дію вісь Воєйкова над територією України:


А взимку

Б влітку

В навесні

Г восени



8. У якій оболонці атмосфери знаходиться озоновий шар?  
А тропосфері    Б стратосфері    В мезосфері    Г термосфері
9. Древній китаєць Чжан Хен сконструював такий прилад: масивний металічний циліндр спирався на вісім важелів, важелі виштовхували кульки з чашок, що були зроблені у вигляді голів звірів, кульки падали на тарілки у вигляді жаб. Для чого в давнину використовували цей прилад?  
А для визначення часу за Сонцем  
Б для передбачення цунамі  
В для визначення місця де пройшов землетрус і якої сили  
Г для орієнтування на місцевості
10. Укажіть море, до басейну якого належить стік озера Байкал?  
А Охотське    Б Східносибірське    В Берінгове    Г Карське
11. Крайня східна точка Євразії має довготу:  
А 169°40' зх. д.    Б 69°40' сх. д.    В 66°05' пн. д.    Г 66°05' сх. д.
12. Сучасний вулканізм та землетруси в Австралії:  
А відбуваються майже на всій території  
Б найчастіше виникають на заході материка  
В найчастіше виникають на сході материка  
Г не відбуваються
13. Уявіть, що Великий Вододільний хребет знаходиться не на східному, а на західному узбережжі Австралії. Площа якої природної зони тропічного поясу за таких умов суттєво зменшиться?  
А лісостепів і степів    Б мішаних лісів  
В пустель і напівпустель    Г саван і рідколісь
14. Яке море омиває південне узбережжя Чукотського півострова?  
А Чукотське    Б Охотське    В Берінгове    Г Східносибірське
15. Який тип клімату відсутній у Євразії?  
А екваторіальний    Б тропічний вологий  
В субтропічний мусонний    Г субтропічний континентальний
16. Вкажіть півострів, на якому розташована крайня точка частини світу:  
А Аравійський    Б Каліфорні;    В Індокитай    Г Мала Азія
17. За допомогою якого приладу можна виміряти азимут на місцевості?  
А нівелір    Б компас    В транспортир    Г гномон
18. Вкажіть, як називається теплий, сухий і поривчастий вітер, що спускається по схилах гір у долини:  
А самум    Б бриз    В сірокко    Г фен
19. Укажіть материк, реліктовим представником тваринного світу якого є тварина, зображена на ілюстрації
- A photograph of a small, fluffy brown bear cub standing in a grassy field. The cub is facing left, looking slightly towards the camera. It has thick brown fur and small ears. The background is a blurred green field.
- А Північна Америка  
Б Євразія  
В Південна Америка  
Г Австралія
20. Визначте, до якого океану належить море Лазарєва:  
А Північного Льодовитого    Б Атлантичного  
В Індійського    Г Тихого





**Завдання II етапу Всеукраїнської учнівської олімпіади з географії**  
**24 листопада 2019 – 2020 н.р.** **Вінницька область**

# 10 клас

## Теоретичні завдання

**1. У секторальній структурі господарства України спостерігається стійка тенденція до зростання частки третинного сектору, який складає понад 60% від обсягу валової доданої вартості. Поясніть цю тенденцію. З чим пов'язана висока динаміка розвитку інформаційних технологій в Україні серед інноваційних сфер діяльності?(12 балів)**

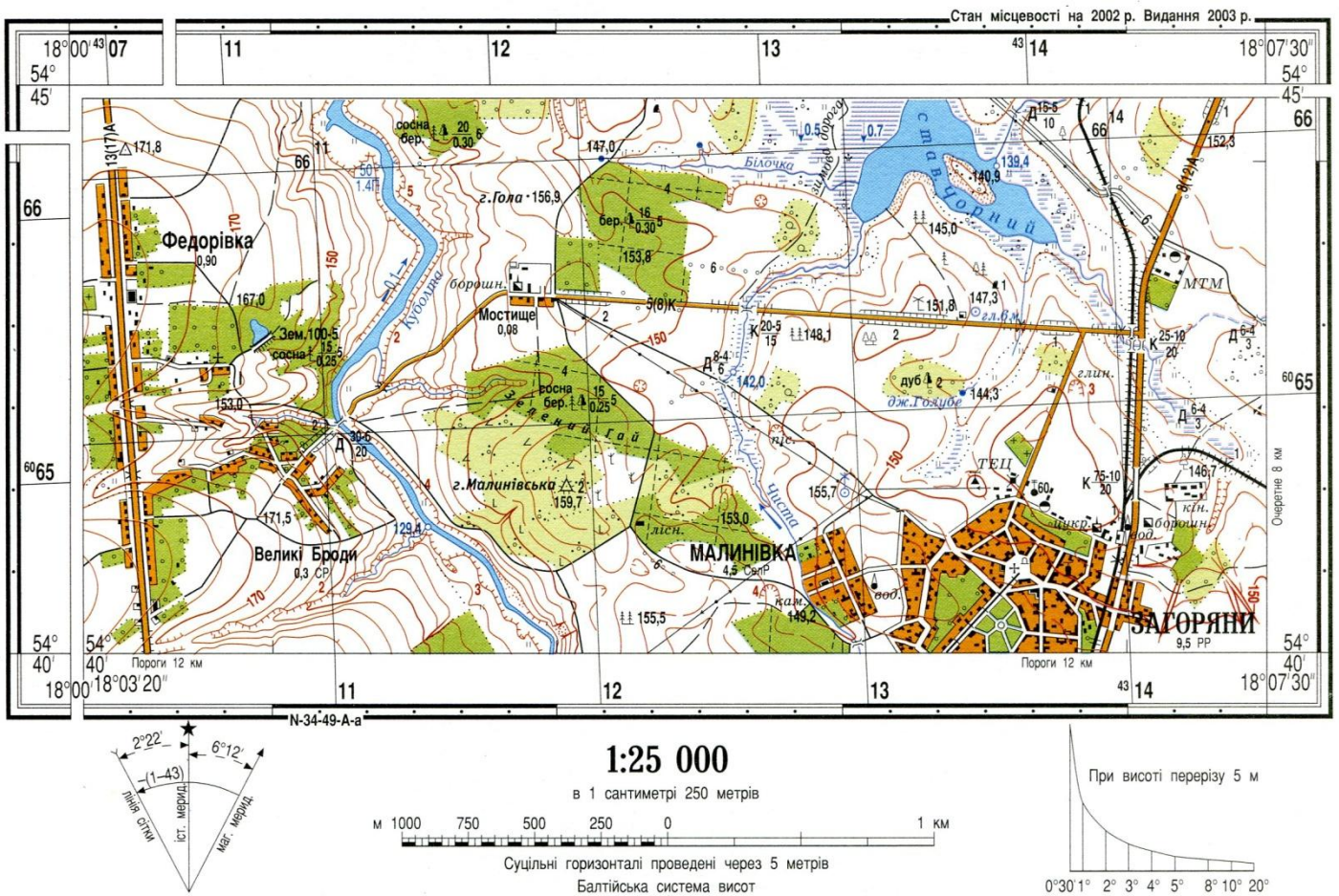
2. 31 січня 2020 року планується вихід Великобританії з Європейського союзу. Які геополітичні, економічні та соціальні зміни можливі у Європейському союзі після завершення процесу «Brexit».

(12

**балів)**

## Практичні завдання

**1.**



Знайдіть на топографічній карті вершину гори Малинівської та дерев'яний міст через річку Чисту і визначте:

- їх географічні координати;
- їх прямокутні координати;
- їх абсолютні висоти;
- перевищення між ними;

- відстань між ними;
- стрімкість східного схилу гори Малинівської між горизонталями 135 м та 140 м.

**12 балів**

## 2. Бліц

1. Дві країни, що займають перше місце в світі за кількістю землетрусів.
2. У цьому океані знаходиться о. Святої Єлени.
3. Найдавніша геологічна ера на Землі.
4. Яке з цих міст найвіддаленіше від Києва: Житомир, Кропивницький, Вінниця чи Чернігів?
5. На гербі цього міста Дніпропетровської області зображено п'ять хатинок.
6. Так моряки називають довжину однієї хвилини меридіана. **6 балів**

3. Визначте, яку площу (у см<sup>2</sup>) займає місто на топографічній карті масштабу 1:200 000, якщо його територія становить 289 км<sup>2</sup>, а форма схожа на квадрат.

**10 балів**

4. На контурній карті підпишіть нафтодобувні країни: Саудівська Аравія, Оман, Бахрейн, Кувейт, ОАЕ, Лівія, Алжир, Бруней, Габон, Венесуела. **10 балів**

## Тестові завдання

1. Яка причина неоднакової тривалості зими і літа в різних півкулях:  
 А нахил земної осі до площини орбіти      Б різна швидкість руху Землі навколо Сонця  
 В явище прецесії      Г форма Землі
2. Вкажіть, у який період року найактивніше проявляє свою дію вісь Воєйкова над територією України:  
 А взимку      Б влітку      В навесні      Г восени
3. Яка течія замикає кільце циркуляції у Світовому океані: Північна пасатна – Куросіо – Північнотихоокеанська - ... ?  
 А Аляскінська      Б Перуанська  
 В Каліфорнійська      Г Канарська
4. Укажіть, як називаються пухкі, палевого кольору, насичені кальцієм материнські породи, на яких сформувалися українські чорноземи:  
 А вапняки      Б леси      В суглинки      Г супіски
5. Продовжіть речення: "Великі озера утворились на місці...":  
 А западин, що утворилися внаслідок льодовика  
 Б розломів земної кори  
 В опускання земної кори  
 Г кар'єрів
6. Оберіть групу вулканів, що належать до найдавніших діючих вулканів нашої планети:  
 А Везувій, Вулькано, Стромболі      Б Мауна-Лоа, Кілауеа, Стромболі  
 В Етна, Ісалько, Гекла      Г Ісалько, Стромболі, Кілауеа

7. Древній китаєць Чжан Хен сконструював такий прилад: масивний металічний циліндр спирався на вісім важелів, важелі виштовхували кульки з чашок, що були зроблені у вигляді голів звірів, кульки падали на тарілки у вигляді жаб. Для чого в давнину використовували цей прилад?

А для визначення часу за Сонцем

Б для передбачення цунамі

В для визначення місця де пройшов землетрус і якої сили

Г для орієнтування на місцевості

8. У якій оболонці атмосфери знаходиться озоновий шар?

А тропосфері

Б стратосфері

В мезосфері

Г термосфері

9. Вкажіть, яке місце за довжиною і площею басейну займає Дніпро серед річок Європи:

А перше

Б друге

В третє

Г четверте

10. Укажіть море, до басейну якого належить стік озера Байкал?

А Охотське

Б Східносибірське

В Берінгове

Г Карське

11. Крайня східна точка Євразії має довготу:

А 169°40' зх. д.

Б 69°40' сх. д.

В 66°05' пн. д.

Г 66°05' сх. д.

12. Сучасний вулканізм та землетруси в Австралії:

А відбуваються майже на всій території

Б найчастіше виникають на заході материка

В найчастіше виникають на сході материка

Г не відбуваються

13. Уявіть, що Великий Вододільний хребет знаходиться не на східному, а на західному узбережжі Австралії. Площа якої природної зони тропічного поясу за таких умов суттєво зменшиться?

А лісостепів і степів

Б мішаних лісів

В пустель і напівпустель

Г саван і рідколісь

14. Яке море омиває південне узбережжя Чукотського півострова?

А Чукотське

Б Охотське

В Берінгове

Г Східносибірське

15. Який тип клімату відсутній у Євразії?

А екваторіальний

Б тропічний вологий

В субтропічний мусонний

Г субтропічний континентальний

16. Вкажіть півострів, на якому розташована крайня точка частини світу:

А Аравійський;

Б Каліфорнія;

В Індокитай;

Г Мала Азія.

17. За допомогою якого приладу можна виміряти азимут на місцевості?

А нівелір

Б компас

В транспортер

Г гномон

18. Що є головним досягненням Мартіна Бехайма:

А перша у світі друкована карта

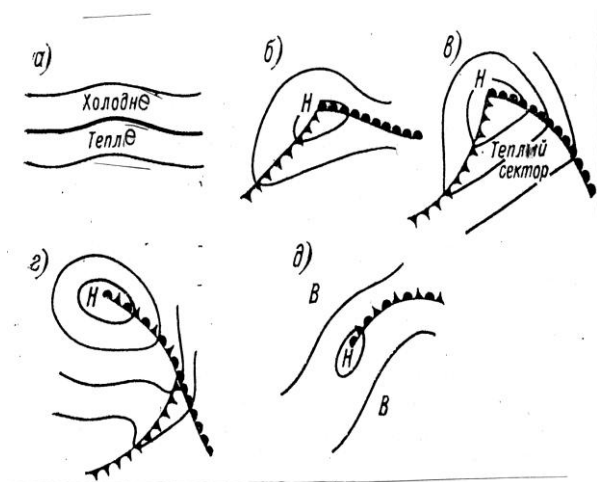
В перший у світі глобус

Б рівнокутова проекція

Г укладення енциклопедії античних знань

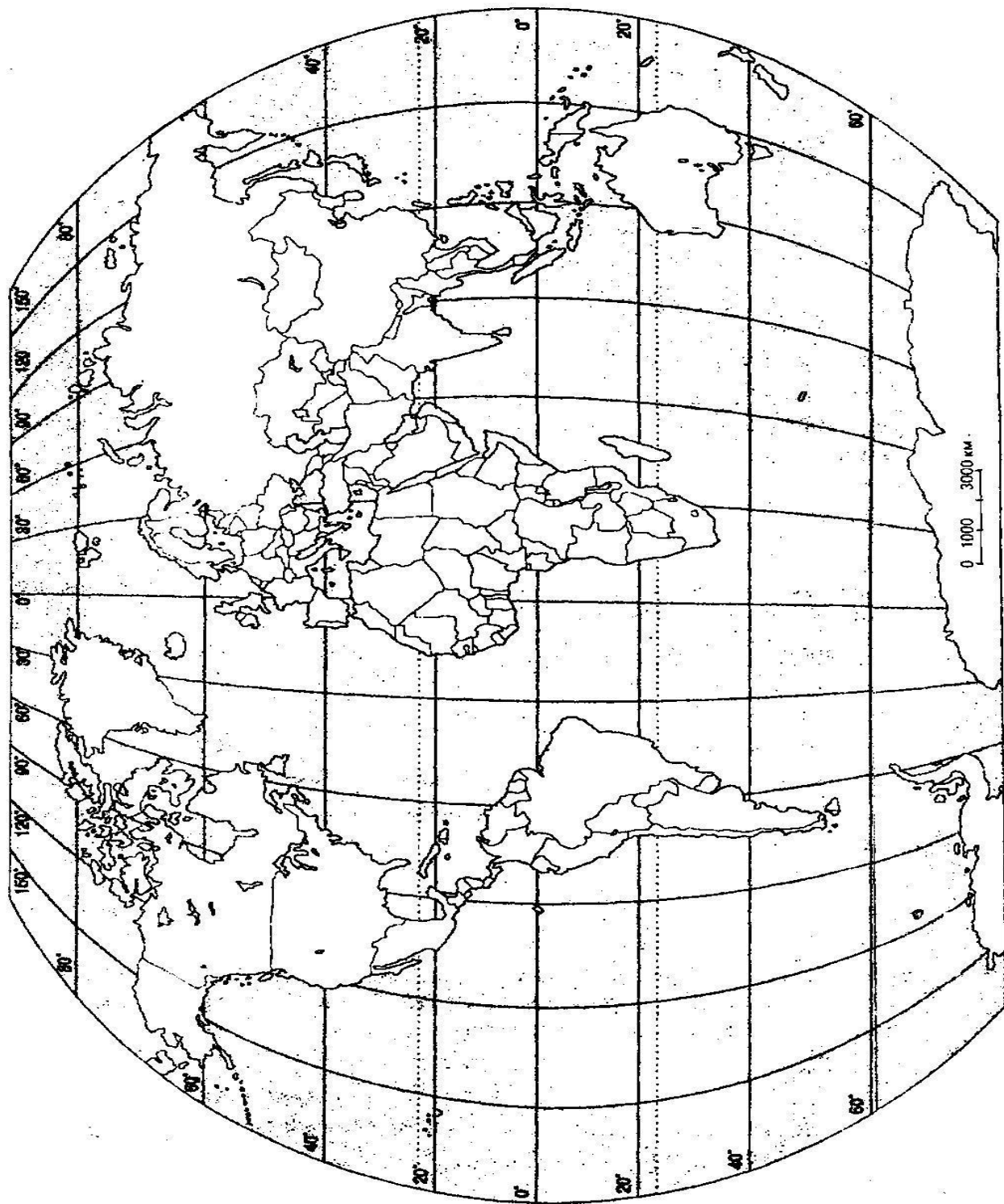


19. Якою літерою позначена на схемі стадія молодого циклону, який добре виражений в нижній частині атмосфери?



20. Укажіть, яку із зображених історико-культурних пам'яток НЕ відносять до нових семи рукотворних чудес України

			
<b>А</b> Хотинська фортеця	<b>Б</b> Києво-Печерська Лавра	<b>В</b> Заповідник «Кам'янець»	<b>Г</b> Башта Любарта



Завдання II етапу Всеукраїнської учнівської олімпіади з географії

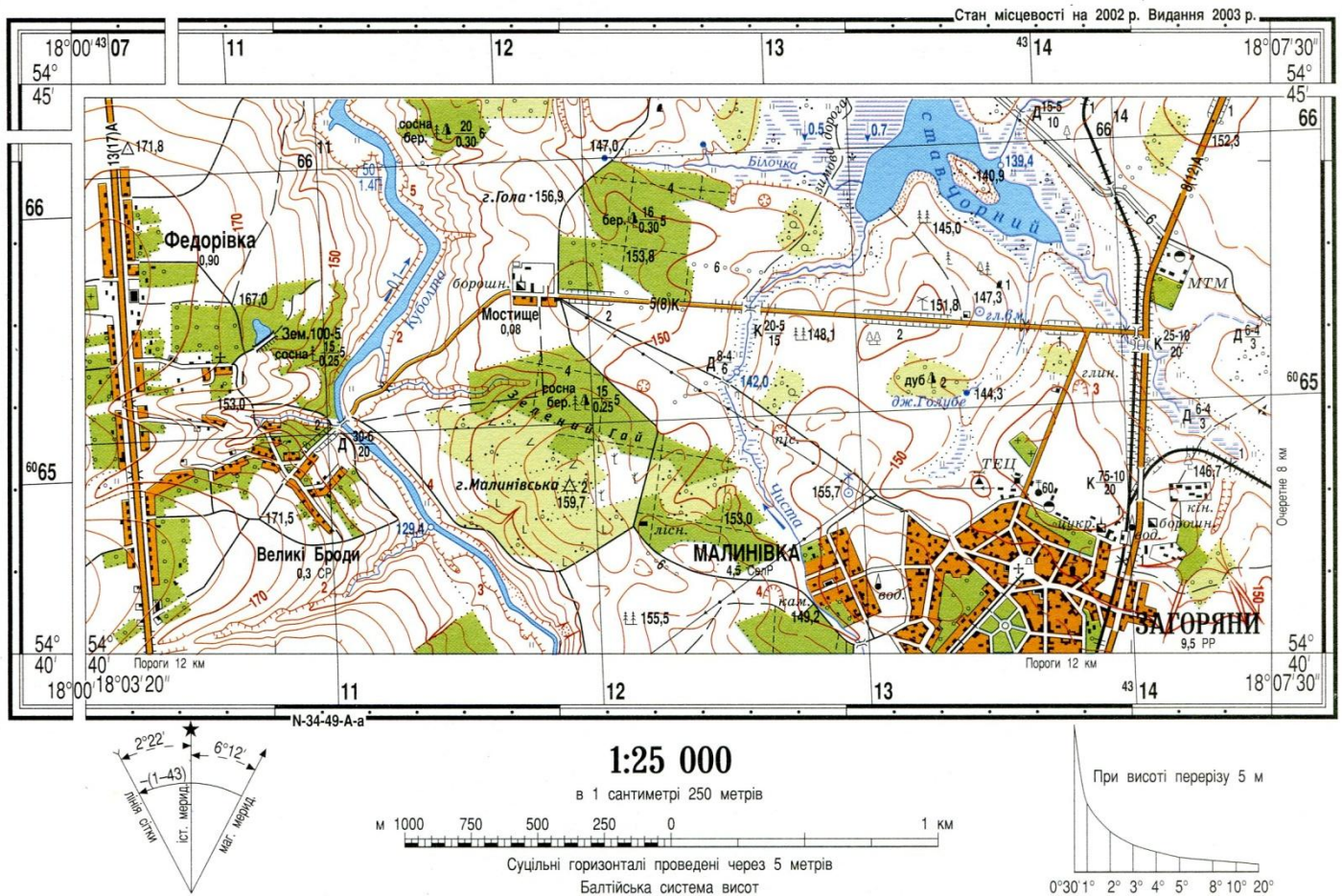
## Теоретичні завдання

1. Президент США Дональд Трамп всерйоз розглядає можливість придбання заради стратегічної мети найбільшого острова в світі – Гренландії. «Можна багато чого зробити. В принципі, це велика операція з придбання нерухомості» - сказав Трамп. Острів є автономною частиною королівства Данія. Представники влади Данії і Гренландії одноголосно сприйняли ідею Трампа як не виправдане посягання на територію автономної країни в складі Данії і заявили, що Гренландія не продається. Укажіть можливі географічні, економічні, екологічні, соціальні та інші чинники, які вплинули на інтерес президента США щодо цієї гіпотетичної угоди. (12 балів)

2. 01 жовтня 2019 року, Китайська Народна Республіка відсвяткувала 70 річчя з дня заснування. За цей час країна пройшла шлях від однієї з найбідніших країн світу, до нового центру світової економіки. У нових економічних умовах Китай потребує нової стратегії інноваційного розвитку. Розкрийте секрет успішності економічних реформ Китаю та спрогнозуйте нову якість стратегії розвитку на найближчі 20 років. (12 балів)

## Практичні завдання

1.



Знайдіть на топографічній карті джерело Голубе та борошномельний завод у місті Загорянах і визначте:

- їх географічні координати;
- їх прямокутні координати;
- їх абсолютні висоти;
- перевищення між ними;
- відстань між ними;

- 12 балів**

1. Найвища точка земної суші.
2. Назва цього канадського острова в перекладі з англійської означає «новознайдена земля».
3. Столиця цього американського штату – місто Гонолулу.
4. Через цей обласний центр України протікає річка Ворскла.
5. Саме такого кольору хрест на прапорі Швейцарії.
6. Цій європейській країні підпорядковуються Фарерські острови.

**6 балів**

**6 балів**

**10 балів**

1. Де тривалість світлового дня 22 червня є найбільшою?  
А на північному тропіку                                      Б на південному тропіку  
В на північному полярному колі                        Г на південному полярному колі
2. Яка столиця Південного Судану:  
А Асмера                                  Б Хартум                                  В Джуба                                  Г Яунде
3. Яка течія замикає кільце циркуляції у Світовому океані: Північна пасатна – Куросіо – Північнотихоокеанська - ... ?  
А Аляскінська    Б Перуанська  
В Каліфорнійська    Г Канарська
4. Яка країна має найменшу чисельність населення?  
А Ватикан                                  Б Гібралтар                                  В Монтсеррат                                  Г Піткерн
5. Яка країна Океанії донедавна мала унікальні запаси фосфатів:  
А Кірібаті                                  Б Науру                                  В Палау                                  Г Фіджі
6. Які острови знаходяться в місці розходження літосферних плит?  
А Азорські                                  Б Курильські                                  В Філіппінські                                  Г Гавайські
7. У межах якої сучасної держави була розташована територія під назвою Бізонія:  
А Німеччина                                  Б Індія                                  В США                                  Г Боснія і Герцеговина
8. У якій оболонці атмосфери знаходиться озоновий шар?  
А тропосфері                                  Б стратосфері                                  В мезосфері                                  Г термосфері
9. Яке сучасне місто було тривалий час відоме під прізвиськом «Велике яблуко»?  
А Нью-Йорк                                  Б Чунцин                                  В Амстердам                                  Г Адис-Абеба
10. Укажіть море, до басейну якого належить стік озера Байкал:  
А Охотське    Б Східносибірське  
В Берінгове    Г Карське
11. Крайня східна точка Євразії має довготу:  
А 169°40' зх. д.                                  Б 69°40' сх. д.                                  В 66°05' пн. д.                                  Г 66°05' сх. Д
12. Сучасний вулканізм та землетруси в Австралії:  
А відбуваються майже на всій території  
Б найчастіше виникають на заході материка



В найчастіше виникають на сході материка

Г не відбуваються

13. Уявіть, що Великий Вододільний хребет знаходиться не на східному, а на західному узбережжі Австралії. Площа якої природної зони тропічного поясу за таких умов суттєво зменшиться?

А лісостепів і степів

Б мішаних лісів

В пустель і напівпустель

Г саван і рідколісь

14. Яке море омиває південне узбережжя Чукотського півострова?

А Чукотське

Б Охотське

В Берінгове

Г Східносибірське

15. Який тип клімату відсутній у Євразії?

А екваторіальний

Б тропічний вологий

В субтропічний мусонний

Г субтропічний континентальний

16. Вкажіть півострів, на якому розташована крайня точка частини світу:

А Аравійський

Б Каліфорнія

В Індокитай

Г Мала

Азія

17. За допомогою якого приладу можна виміряти азимут на місцевості?

А нівелір

Б компас

В транспортир

Г

гномон

18. Укажіть дві латиноамериканські держави, на території яких знаходиться одне з семи природних чудес світу, зображене на ілюстрації

А Бразилії та Парагваю

Б Болівії та Бразилії

В Бразилії та Аргентини

Г Аргентини та Парагваю



19. Укажіть, на якій ілюстрації зображена продукція, головним експортером якої є Еквадор



**А банан**

**Б кава**

**В бавовна**

**Г какао-боби**

20. Укажіть, як називається процес механічного стирання гірських порід уламковим матеріалом, що переноситься вітром

А амброзія

Б абразія

В коразія

Г корозія

